



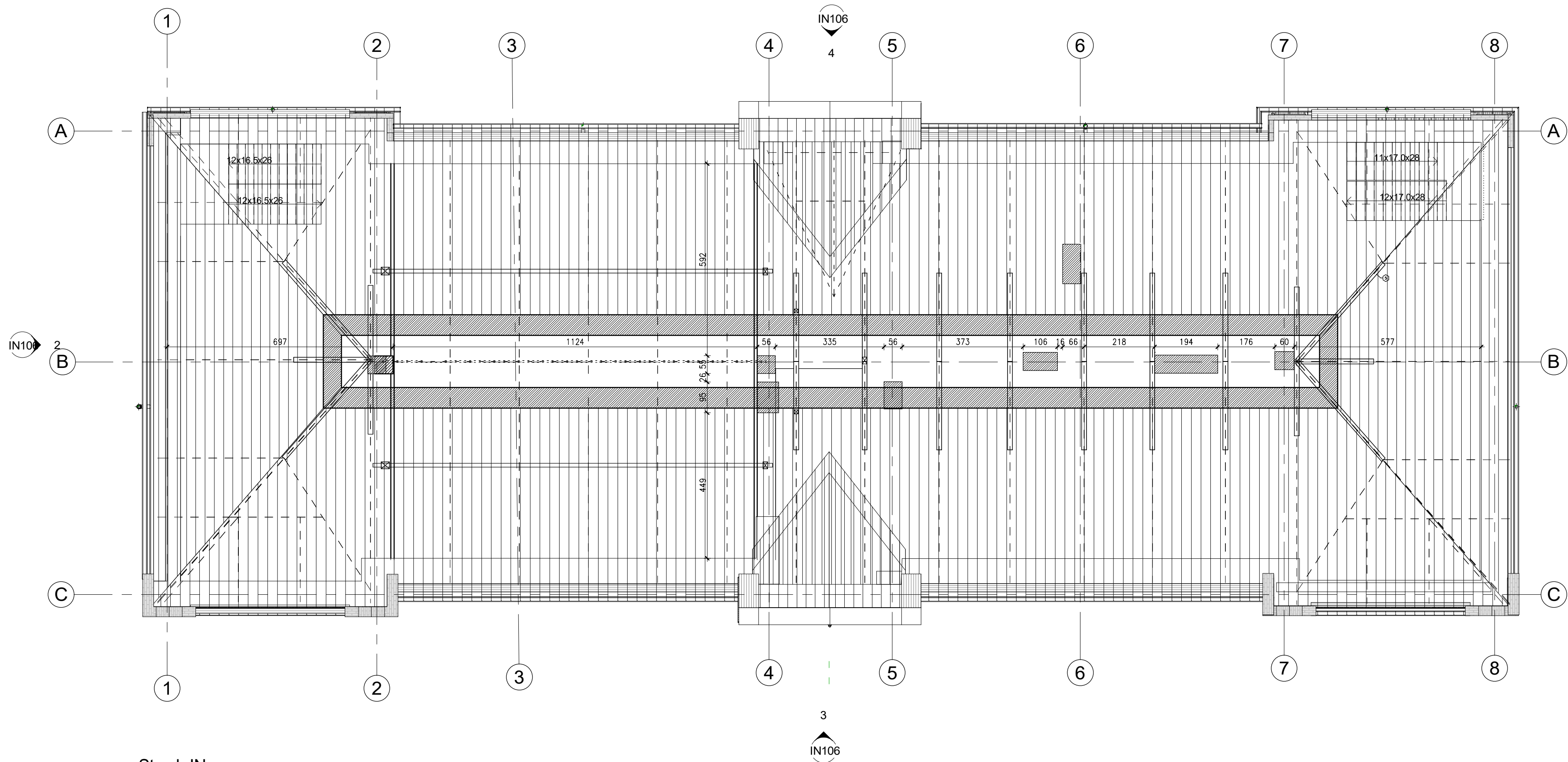
UWAGA:
Prawa Autorskie zastrzeżone - Zespół Projektowy Kontrapunkt Sp z o.o.
Wszystkie wymiary należy sprawdzić na budowie! W przypadku użycia nazwy produktu bądź producenta dopuszcza się zastosowanie materiału równoważnego pod względem parametrów technicznych i funkcji jakiej ma służyć.



UWAGA:
Prawa Autorskie zastrzeżone - Zespół Projektowy Kontrapunkt Sp. z o.o.
Wszystkie wymiary należy sprawdzić na budowie! W przypadku użycia nazwy produktu bądź producenta dopuszcza się zastosowanie materiału równoważnego pod względem parametrów technicznych i funkcji jakiej ma służyć.



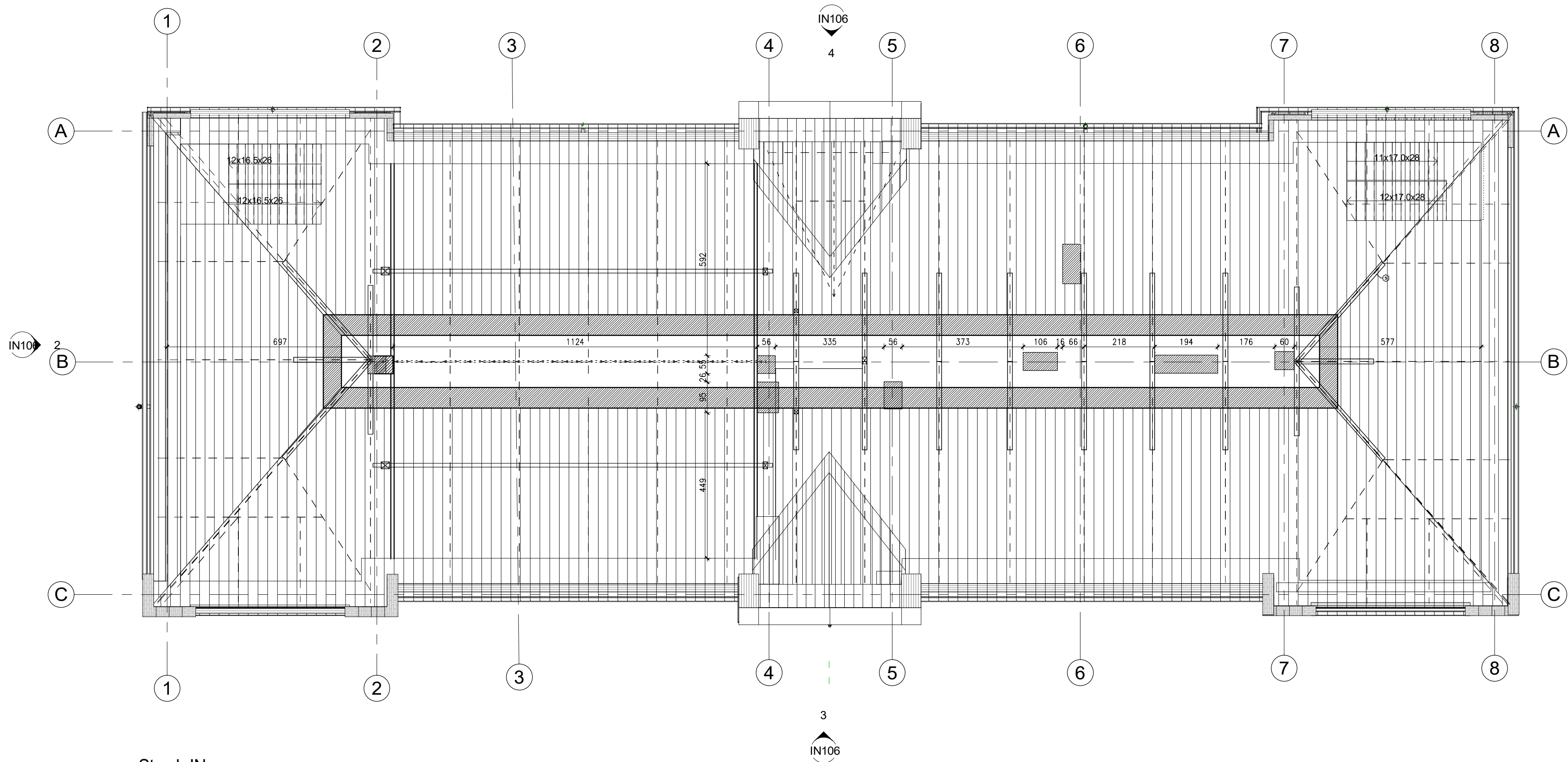
UWAGA:
Prawa Autorskie zastrzeżone - Zespół Projektowy Kontrapunkt Sp.z o.o.
Wszystkie wymiary należy sprawdzić na budowie! W przypadku użycia nazwy produktu bądź producenta dopuszcza się zastosowanie materiału równoważnego pod względem parametrów technicznych i funkcji jakiej ma służyć.



Strych IN
1 : 100

| Nr | Data | Opis | |
|---|-------------------------------|--|----------------------|
| Nazwa i adres inwestycji | | | |
| Adaptacja przebudowa, nadbudowa i rozbudowa nieruchomości przy ul. Sienkiewicza 32A w Miechowie (dz. nr ewid 378/5) na potrzeby Państwowej Szkoły Muzycznej I stopnia im. Michała Kleofasa Ogińskiego | | | |
| Inwestor | | | |
| Państwowa Szkoła Muzyczna I stopnia im. Michała Kleofasa Ogińskiego ul. Gen. Wł Sikorskiego 15B, 32-200 Miechów | | | |
|  | | LEM Studio Architektoniczne sp. z o.o. ul. Zabłocie 39, 30-701 Kraków NIP: 6762383675 KRS: 0000311257 tel: +48122960271 fax: +48122960270 | Nr projektu 21-01 |
| | | | Revizja |
| Funkcja | Imię i nazwisko | | Numer uprawnień |
| Generalny projektant | mgr inż. arch. Miłosz Sanetra | | 038/2009 |
| Współpraca | | | |
| | | | |
| | | | |
| Sprawdzający | mgr inż. arch. Louay Farah | | 043/2010 |
| Treść rysunku | Inwentaryzacja Strych | | |
| DATA | Skala: | Faza | Branża |
| 06.21 | 1 : 100 | PB | INWENTARYZACJA |
| | | | Nr rys: |
| | | | IN104 |

UWAGA:
Prawa Autorskie zastrzeżone - Zespół Projektowy Kontrapunkt Sp. z o.o.
Wszystkie wymiary należy sprawdzić na budowie! W przypadku użycia nazwy produktu bądź producenta dopuszcza się zastosowanie materiału równoważnego pod względem parametrów technicznych i funkcji jakiej ma służyć.



Strych IN
1 : 100

| Nr | Data | Opis | |
|---|-------------------------------|--|----------------------|
| Nazwa i adres inwestycji | | | |
| Adaptacja przebudowa, nadbudowa i rozbudowa nieruchomości przy ul. Sienkiewicza 32A w Miechowie (dz. nr ewid 378/5) na potrzeby Państwowej Szkoły Muzycznej I stopnia im. Michała Kleofasa Ogińskiego | | | |
| Inwestor | | | |
| Państwowa Szkoła Muzyczna I stopnia im. Michała Kleofasa Ogińskiego ul. Gen. Wł Sikorskiego 15B, 32-200 Miechów | | | |
|  | | LEM Studio Architektoniczne sp. z o.o. ul. Zabłocie 39, 30-701 Kraków NIP: 6762383675 KRS: 0000311257 tel: +48122960271 fax: +48122960270 | Nr projektu 21-01 |
| | | | Revizja |
| Funkcja | Imię i nazwisko | | Numer uprawnień |
| Generalny projektant | mgr inż. arch. Miłosz Sanetra | | 038/2009 |
| Współpraca | | | |
| | | | |
| | | | |
| Sprawdzający | mgr inż. arch. Louay Farah | | 043/2010 |
| Treść rysunku | Inwentaryzacja Strych | | |
| DATA | Skala: | Faza | Branża |
| 06.21 | 1 : 100 | PB | INWENTARYZACJA |
| | | | Nr rys: |
| | | | IN104 |

UWAGA:
Prawa Autorskie zastrzeżone - Zespół Projektowy Kontrapunkt Sp. z o.o.
Wszystkie wymiary należy sprawdzić na budowie! W przypadku użycia nazwy produktu bądź producenta dopuszcza się zastosowanie materiału równoważnego pod względem parametrów technicznych i funkcji jakiej ma służyć.